

WWW.MAXIS.CO.JP

TYRE CATALOG

タイヤカタログ

株式会社マクシスコーポレーション

札幌営業所	〒067-0052	北海道江別市角山68-1	TEL:011-385-1100	FAX:011-385-3777
東北営業所	〒984-0002	宮城県仙台市若林区卸町東1-1-32	TEL:022-239-7591	FAX:022-239-7594
東関東営業所	〒300-0015	茨城県土浦市北神立町1-10	TEL:029-834-8511	FAX:029-832-5600
東京営業所	〒105-0012	東京都港区芝大門1-10-11 芝大門センタービル5F	TEL:03-6860-7001	FAX:03-6860-7008
名古屋営業所	〒455-0804	愛知県名古屋市中区小町1-1101-1	TEL:052-389-3151	FAX:052-389-3153
大阪営業所	〒661-0976	兵庫県尼崎市潮江5-8-12	TEL:06-4961-5500	FAX:06-6422-5200
広島営業所	〒730-0041	広島県広島市中区小町8-10 DAIYA komachi-BLD 101	TEL:082-545-7666	FAX:082-243-7100
九州営業所	〒841-0048	佐賀県鳥栖市藤木町十の坪1461-1	TEL:0942-83-2100	FAX:0942-82-7339



TYRE CATALOG

INDEX

トラクター用タイヤ (AG タイヤ)	P1
ホイロローダー用タイヤ (OR タイヤ)	P2
グレーダー用タイヤ	P3
ロードローラー用タイヤ	P3
ホイロローダー用タイヤ (OR タイヤ)	P3
フォークリフト用ノーパンクタイヤ	P4,5

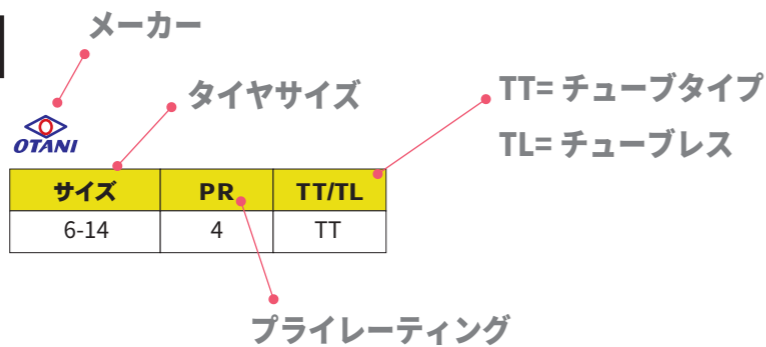
表の見方

商品名

F-33



商品画像



メーカー



OTANI/オータニ
世界屈指の良質な天然ゴムを使用して、厳しい管理のもと年間200万本のタイヤを製造しているメーカーです。東南アジア生産の日本農機メーカーに純正採用されています。



ARMOUR/アーマー
60年以上の歴史を持ったメーカーで、かつてはPIRELLI (イタリア)、DELTA (アメリカ)、TRELLBORG (スウェーデン) とも技術提携をしておりました。長年の研究、技術蓄積によりその品質は常に安定しています。



BROADWAY/ブロードウェイ



ADVANCE/アドバンス

F-33



サイズ	PR	TT/TL
6-14	4	TT
7-14	4	TT
7-16	4	TT
8-16	4	TT
8-16	6	TT
8-16	6	TT

F-35



サイズ	PR	TT/TL
8.3-20	6	TT
8.3-24	6	TT
9.5-24	6	TT
12.4-32	6	TT

F-36



サイズ	PR	TT/TL
8.3-22	6	TT
9.5-22	6	TT

F-37



サイズ	PR	TT/TL
9.5-24	6	TT
11.2-24	6	TT
12.4-24	6	TT
13.6-24	6	TT
13.6-26	6	TT
12.4-28	6	TT
13.6-28	6	TT

F-39



サイズ	PR	TT/TL
11.2-24	8	TT
13.6-24	8	TT

※本カタログに掲載されていない商品に関してはお問い合わせください。

EM500



サイズ	PR	TT/TL
23x8.5-12	6	TL
27x8.5-15	6	TL

RK-214



サイズ	PR	TT/TL
10-16.5	10	TL
12-16.5	12	TL

STS300



サイズ	PR	TT/TL
10.00-20	16	TT
11.00-20	16	TT

G46



サイズ	PR	TT/TL
14.00-24	12	TT

全てチューブ/フラップ付き

G41



サイズ	PR	TT/TL
12.5/70-16	6	TL
15.5/60-18	8	TL
17.5/65-20	10	TL

R4



サイズ	PR	TT/TL
16.9-24	10	TL

R4A



サイズ	PR	TT/TL
16.9-24	12	TL

R4



サイズ	PR	TT/TL
18.4-24	10	TL

C11



サイズ	PR	TT/TL
9.00-20	12	TT
14/70-20	12	TT

全てチューブ/フラップ付き

NE3



サイズ	PR	TT/TL
17.5-25	16	TL
20.5-25	20	TL
23.5-25	20	TL
26.5-25	28	TL

R-56



サイズ	PR	TT/TL
20.5-25	16	TL
23.5-25	16	TL

ADVANCE



サイズ	色	ホイール有無
406x127(16x5)	グレー	一体型
12x4.5(305x114)	グレー	一体型
15x5	グレー	一体型

ロードローラー用タイヤ

高所作業車用タイヤ

Pio-tyres®

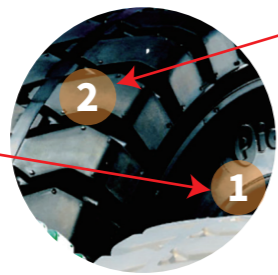
パイオタイヤはタイ国のSIAM PIONEER RUBBER社が日本の技術支援を受け、徹底された品質管理のもとで製造されています。
世界屈指の良質なタイ国産天然ゴムと特殊な金型を使用して製造された、乗り心地の良さ高い耐久性を兼ね備えたフォークリフト用ノーパンクタイヤです。



構造

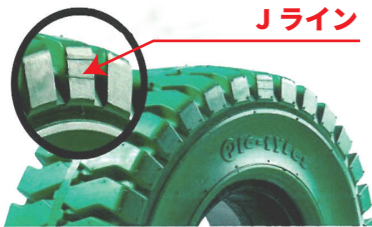


第1層にはタイヤとリムのスリップ防止の為に特殊な強化繊維を使用しています。その素材は同時に高い吸熱性を備えています。



第2層は極度の使用や摩耗に耐えられるように、特殊な金型を使用して製造されています。長寿命と高いグリップを發揮します。

耐久性



Jライン

タイヤ側面の「Jライン」まで通常使用条件で**1500**時間以上の使用が可能です。

パイオタイヤについて



パイオタイヤはその品質が認められ、タイ国内ではトヨタや日産のレンタル車の純正タイヤに採用されています。また、本国での販売をはじめ、東南アジア、ヨーロッパ、アメリカ、オセアニアなど世界中に輸出され多くの企業に採用されています。

黒タイヤ

タイヤサイズ (インチ)	リムサイズ (インチ)	タイヤ寸法		重量 リム無 (Kgs)	最大荷重 25km/h	
		タイヤの総巾 (mm)	タイヤの外径 (mm)		荷重輪	操舵輪
		15x4 1/2-8	3.00-8	107	381	9
3.50-5	3.00-5	89	285	4.8	495	380
4.00-8	3.00-8	103	411	11	950	730
5.00-8	3.00D-8	129	477	19	1415	1090
16x6-8	4.33R-8	142	415	15.5	2145	1650
18x7-8	4.33R-8	168	455	22	2145	1650
6.00-9	4.00E-09	150	525	27.5	1885	1450
21x8-9	6.00F-9	192	543	37.5	2755	2120
6.50-10	5.00F-10	172	579	38	2340	1800
23x9-10	6.50F-10	219	590	49.5	3160	2430
4.50-12	3.00-12	121	536	18.5	1460	1160
7.00-12	5.00S-12	185	661	50.5	2910	2240
5.50-15	4.50-15	159	663	37.5	2195	1690
6.00-15	4.50-15	160	690	41.5	2445	2010
7.00-15	5.50-15	187	731	58	3545	2725
28x9-15	7.00-15	218	708	62	3445	2650
2.50-15	7.00-15	232	715	68	4640	3570
7.50-15	6.00-15	198	783	72.5	3880	2988
8.25-15	6.50-15	233	836	101.5	4746	3650
3.00-15	8.00-15	274	820	109.5	5735	4410
7.50-16	6.00-16	197	786	70	3700	2849
9.00-20	7.00-20	265	992	149.5	5340	4450
10.00-20	7.50-20	277	987	159.5	5340	4450

白タイヤ

タイヤサイズ (インチ)	リムサイズ (インチ)	タイヤ寸法		重量 リム無 (Kgs)	最大荷重 25km/h	
		タイヤの総巾 (mm)	タイヤの外径 (mm)		荷重輪	操舵輪
		3.50-5	3.00-5	89	285	4.8
4.00-8	3.00-8	103	411	11	950	730
5.00-8	3.00D-8	129	477	19	1415	1090
16x6-8	4.33R-8	142	415	15.5	2145	1650
18x7-8	4.33R-8	168	455	22	2145	1650
6.00-9	4.00E-09	150	525	27.5	1885	1450
21x8-9	6.00F-9	192	543	37.5	2755	2120
6.50-10	5.00F-10	172	579	38	2340	1800
23x9-10	6.50F-10	219	590	49.5	3160	2430
7.00-12	5.00S-12	185	661	50.5	2910	2240
5.50-15	4.50-15	159	663	37.5	2195	1690
28x9-15	7.00-15	218	708	62	3445	2650