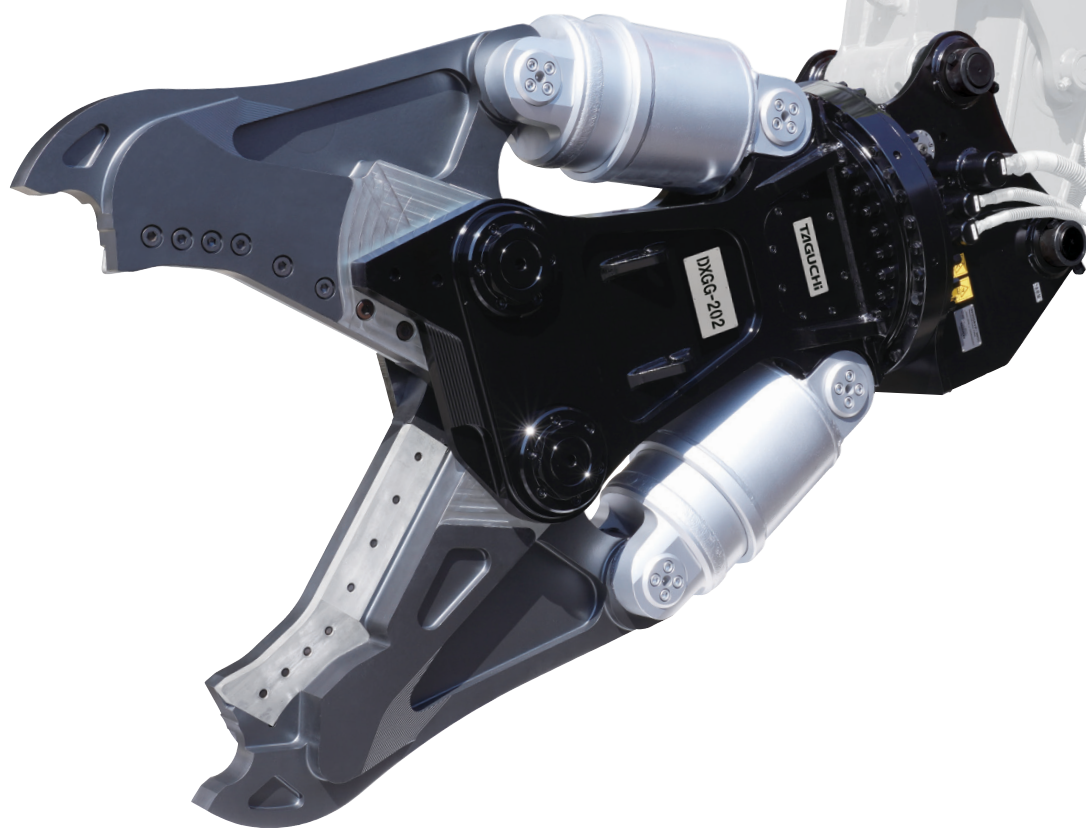


Cutter



油圧回転タイプ

DXGG-42NS

DXGG-72S

DXGG-135S

DXGG-202S

DXGG-302S

DXGG-402S

自動回転タイプ

DXGG-42NA

DXGG-72A

DXGG-135A

DXGG-202A

DXGG-302A

DXGG-402A

自動・油圧回転タイプ

DXGG-42NAS

DXGG-72AS

DXGG-135AS

DXGG-202AS

DXGG-302AS

※写真は DXGG-202AS です。

低騒音・低振動

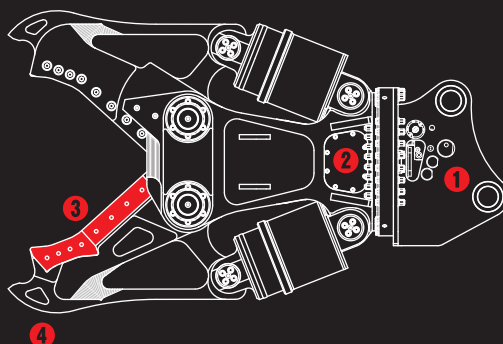
ツインシリンダ鉄骨・鉄筋切断機 PAT

DXGGカッター

業界トップクラスの切断力。

AタイプとSタイプの

ハイブリッドモデル誕生!



① Aモード：2本配管でオートマ回転、
Sモード：5本配管で油圧回転として
使用可能

② 増速バルブ標準搭載

③ オリジナル特殊鋼ブレード

④ 切りながらつまめる先端形状

Maxis

株式会社マクシスコーポレーション

低騒音・低振動

Cutter

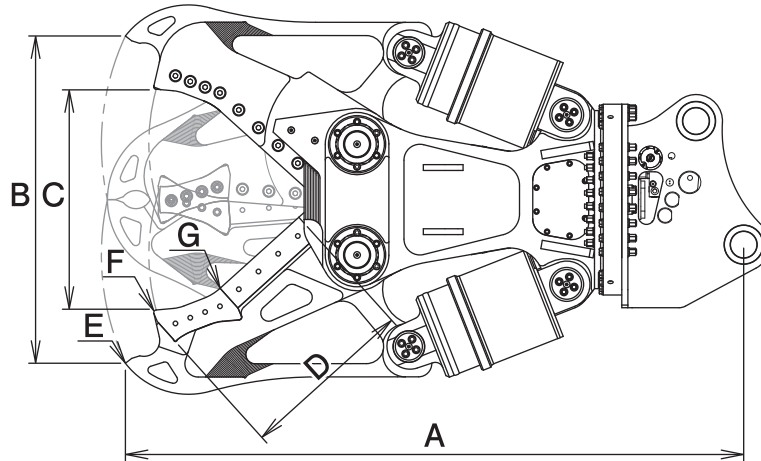
ツインシリンダ鉄骨・鉄筋切断機 PAT

S / 油圧回転タイプ
A / 自動回転タイプ
AS / 自動・油圧回転タイプ

DXGGカッター

DXGG-42N S/A/AS DXGG-72S/A/AS DXGG-135S/A/AS
DXGG-202S/A/AS DXGG-302S/A/AS DXGG-402S/A

■ 本体寸法



■ 主な仕様

型 式	DXGG-42N S/A/AS	DXGG-72 S/A/AS	DXGG-135 S/A/AS	DXGG-202 S/A/AS	DXGG-302 S/A/AS	DXGG-402 S/A
本体クラスの目安 ton	4~5	6~8	12~14	20~22	30~37	40~45
最大使用圧力 MPa	24.5	27.4	31.4			
本体長さ A mm	1360	1630/1630/1650	2010	2330	2660	2840
最大開口幅 B mm	590	765	1030	1240	1450	1620
ブレード最大開口幅 C mm	375	505	700	830	1010	1100
ブレード長(根元側+先端側) D mm	205+155	260+175	325+210	400+260	450+310	500+345
先端つかみ力 E kN	279	371	647	872	1090	1210
ブレード先端切断力 F kN	323	431	759	1000	1260	1370
ブレード中央切断力 G kN	500	627	1100	1470	1880	2080
質量(Sタイプ) kg	450	820	1550	2490	3850	4800
質量(Aタイプ) kg	450	820	1550	2490	3850	4800
質量(ASタイプ) kg	450	840	1570	2500	3860	-

※Sタイプ(ASタイプのSモード時含む)には、2往復の油圧配管が必要です(但し、DXGG-42N以外の機種は、回転中の背圧が2MPaを超える場合、ドレン配管が必要です)。※Aタイプ(ASタイプのAモード時含む)には、1往復の油圧配管が必要です(使用圧力が低い場合、回転不能になることがあります)。

※本製品を取付ける油圧ショベルには、アームの補強をおすすめします。※クラスが異なる油圧ショベルには取付けることができません。

※仕様は、改良のため予告なく変更することがあります。

■ H型鋼最大切断能力表

型 式	H 型 鋼 (mm)							
	構造用・広幅				構造用・細幅/中幅			
	高さ(H)	幅(B)	厚さ(t1)	厚さ(t2)	高さ(H)	幅(B)	厚さ(t1)	厚さ(t2)
DXGG-42N	150	150	7	10	250	125	6	9
DXGG-72	200	200	8	12	350	175	7	11
DXGG-135	300	300	10	15	500	200	10	16
DXGG-202	350	350	12	19	600	300	12	17
DXGG-302	400	400	13	21	700	300	13	20
DXGG-402	400	400	13	21	700	300	13	20

■ H型鋼寸法図

