

# アームクレーンピン

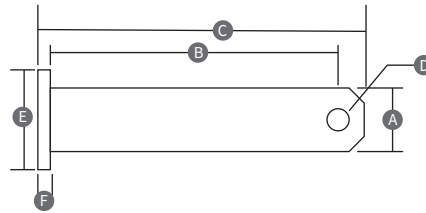
## Arm Crane Pin

アームクレーンフックを格納するピンとそれをとめるリンチピンのセットです。アームクレーンピン、リンチピン、Rピンはそれぞれ単品での供給もできます。

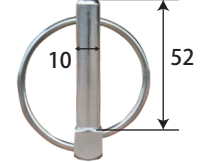


### 取扱商品一覧

ピンのサイズ



リンチピンのサイズ



※10x52の場合

## KOMATSU

商品名	PC30MR アームクレーンピンセット (GT-1523)
商品コード	3001103006
純正品番	22L-70-22370
主な取付機種	PC30MR-2,3,5/PC30UU-3,5,6/PC35MR-3/PC38UU-5
ピンのサイズ	A=25, B=130,C=151,D=12,E=35,F=6
リンチピン	10x52

商品名	PC40MR アームクレーンピンセット (GT-1524)
商品コード	3001104006
純正品番	22U-70-46260
主な取付機種	PC40MR-2.3/PC58UU-3.5.6
ピンのサイズ	A=25, B=142,C=163,D=12,E=35,F=6
リンチピン	10x52

商品名	PC78US アームクレーンピンセット (GT-1522)
商品コード	3001107806
純正品番	21W-70-47240
主な取付機種	PC78US-8,10/PC78UU-8.10
ピンのサイズ	A=25, B=166,C=191,D=12,E=40,F=6
リンチピン	10x52

商品名	PC120 アームクレーンピンセット (GT-1521)
商品コード	3001112006
純正品番	22B-70-11590
主な取付機種	PC120-8/PC128US-8.10/PC138US-2.8.10
ピンのサイズ	A=25, B=187,C=212,D=12,E=40,F=6
リンチピン	10x52

商品名	PC200 アームクレーンピンセット (GT-1509) 旧型
商品コード	3031120001
純正品番	22U-70-27210
主な取付機種	PC200-7,8/PC228US-3
ピンのサイズ	A=30, B=227,C=253,D=12,E=45,F=6
リンチピン	10x52

商品名	PC200 アームクレーンピンセット (GT-1516) 新型
商品コード	3031120002
純正品番	22U-70-27210
主な取付機種	PC200-7,8/PC228US-3,10
ピンのサイズ	A=28, B=178,C=190,D=12
リンチピン	6.0x55割りピン

# YANMAR

商品名	Vio30-6 アームクレーンピンセット (GT-1617)
商品コード	3004503066
純正品番	172425-84471
主な取付機種	Vio30-3,5,6/Vio40-3,5
ピンのサイズ	A=30, B=135,C=162,D=12,E=55,F=4.5
リンチピン	10x52

商品名	Vio70-3 アームクレーンピンセット (GT-1618)
商品コード	3004507036
純正品番	172455-84370
主な取付機種	Vio70-2,3/Vio80-1,1A,1B
ピンのサイズ	A=30, B=163,C=190,D=12,E=55,F=4.5
リンチピン	10x52

# CAT

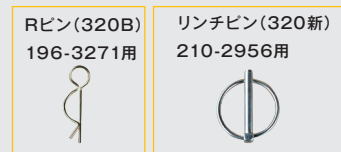
商品名	CAT308C.D アームクレーンピンセット (GT-1627)
商品コード	3002130806
純正品番	293-1839
主な取付機種	308C,D,E
ピンのサイズ	A=25, B=158 ,C=181,D=6.5,E=42,F=8
リンチピン	6x45

商品名	CAT311アームクレーンピンセット (GT-1623)
商品コード	3002131406
純正品番	176-8758/237-1043
主な取付機種	311,312,313,314
ピンのサイズ	A=25, B=210 ,C=232,D=6.5,E=42,F=8
リンチピン	6x45

商品名	CAT320アームクレーンピンセット (GT-1541)
商品コード	3002132016
純正品番	196-3271/210-2956
主な取付機種	320
ピンのサイズ	A=25, B= 229 285 ,C=307,D=6.5,E=42,F=8
リンチピン	6x45・Rピン

## セット方法

機種によってRピン/リンチピンを刺す穴を変更して使用します。



# KOBELCO

商品名	コベルコリンチピン 9x45
商品コード	3035509450
純正品番	-
リンチピン	9x45



金属の力。人間の情熱。

# Maxis

札幌営業所 〒067-0052 北海道江別市角山68-1  
 東北営業所 〒984-0002 宮城県仙台市若林区卸町東1-1-32  
 東関東営業所 〒300-0015 茨城県土浦市北神立町1-10  
 東京営業所 〒105-0012 東京都港区芝大門1-10-11 芝大門センタービル5階  
 名古屋営業所 〒455-0804 愛知県名古屋市港区当知1-1101-1  
 大阪営業所 〒661-0976 兵庫県尼崎市潮江1-3-31 ベルファース尼崎102  
 広島営業所 〒730-0041 広島県広島市中区小町8-10 DAIYA komachi-BLD 101  
 九州営業所 〒841-0048 佐賀県鳥栖市藤木町十の坪1461-1

TEL:011-385-1100 FAX:011-385-3777  
 TEL:022-239-7591 FAX:022-239-7594  
 TEL:029-834-8511 FAX:029-832-5600  
 TEL:03-6860-7001 FAX:03-6860-7008  
 TEL:052-389-3151 FAX:052-389-3153  
 TEL:06-7663-5515 FAX:06-7663-5517  
 TEL:082-545-7666 FAX:082-243-7100  
 TEL:0942-83-2100 FAX:0942-82-7339